

BWS . . . wir machen was draus!



Elementtreppen

■ Allgemeines

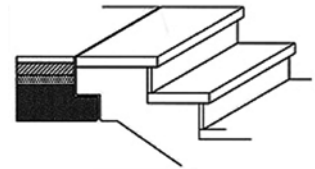
Neben den bisher von unseren Kunden gut angenommenen Bausystemen Elementdecken und Elementwand wurde das Lieferprogramm im Hause BWS durch gerade und gewendelte Elementtreppen erweitert.

Besonders die Treppen eines Hauses sind wichtig, da sie sozusagen die Visitenkarte des Hauses sind und daher optisch ansprechend sein und sich harmonisch in den Baukörper einfügen sollten.

Die BWS-Elementtreppe wird aus Stahlbeton als geradläufige Treppe mit und ohne Podest oder mit einer individuellen Wendung auf glatter Schalung nach Kundenwünschen für den Innen- und Außenbereich hergestellt.

Die BWS-Elementtreppen können mit den Elementdecken zusammen angeliefert und mit Unterstützung eines Autokrans montiert werden.

Die BWS-Elementtreppe ist eine freitragende Konstruktion, ohne Schallbrücken zu den Seitenwänden. Dabei verhindern spezielle Auflagerkonstruktionen mit Konsolbildung oder der werkseitige Einbau von Tronsolen, dass unangenehmer Trittschall in die Wände weitergeleitet wird.



■ Vorteile von Elementtreppen

- Kein Einschalen der Treppe erforderlich
- Treppe ist sofort als Bautreppe zu nutzen
- Unterseite der Treppe ist so glatt, dass ein Putz nicht mehr erforderlich ist (Anstrich genügt)
- Bauzeitverkürzung
- Montage direkt vom LKW möglich
- kein Entstehen von Baufeuchte durch die Treppe
- Verpackungsmaterial oder Bauschutt fällt auf der Baustelle nicht an

□ Ausführungsmöglichkeiten der geradläufigen BWS-Elementtreppe

Es sind gerade Treppenläufe mit maximal 22 Stufen und einer Stufenhöhe von 15 bis 22 cm möglich. Der Auftritt kann von 21 bis 30 cm variieren. Die maximale Laufbreite kann bis zu 3,0 m betragen. Zusätzlich zu der BWS-Elementtreppe kann ein Podest am oberen Austritt oder unten am Antritt angeformt werden.

Selbst bei unterschiedlich hohen Fußbodenaufbauten ist mit der BWS-Elementtreppe ein versatzfreier Übergang von Deckenunterseite zu Treppenlauf gewährleistet.



□ Ausführungsmöglichkeiten der gewendelten BWS-Elementtreppe

Eine platzsparende und ebenfalls gut begehbare Lösung sind gewendelte Treppen.

Die gewendelten Treppen werden in rechts- und linksläufiger Ausführung in Systemschalungen hergestellt. Um möglichst variabel zu sein und jeden Vorgaben des Architekten zu entsprechen, ist eine Herstellung von Steigungen zwischen 17,0 bis 19,0 cm möglich. Der Auftritt beträgt generell 26,0 cm. Das Mindestkantenmaß am Treppenauge beträgt generell 20,0 cm, die maximale Laufbreite der Treppe 1,0 m.

● Treppen mit 1/4 Wendelung

Die einmal 1/4-gewendelte Treppe hat einen seitlichen Einstieg und einen stirnseitigen Ausstieg.

Es ist eine im Einfamilienhausbau oft angewendete Treppenform. Dabei ist es egal, ob die 1/4-Wendelung oben oder unten erfolgt und die Laufrichtung eine linke oder eine rechte Ausführung ist. Die Treppe wird passgenau speziell für Ihr Bauvorhaben hergestellt.



● Treppen mit zweimal 1/4 Wendelung

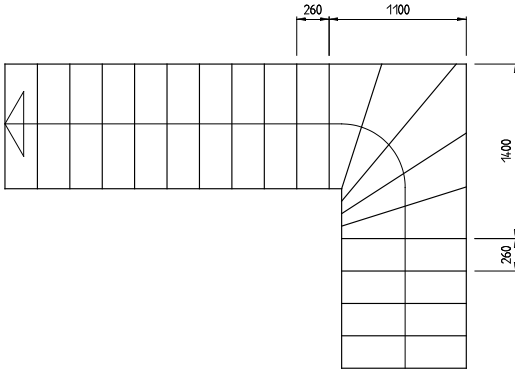
Die zweimal 1/4-gewendelte Treppe besitzt einen seitlichen Einstieg und einen seitlichen Ausstieg. Besonders bei raumsparenden Grundrissen wird diese Treppenform angewendet. Auch bei dieser Treppenform sind durch unterschiedliche Steigungsverhältnisse entsprechend unterschiedliche Geschosshöhen möglich.



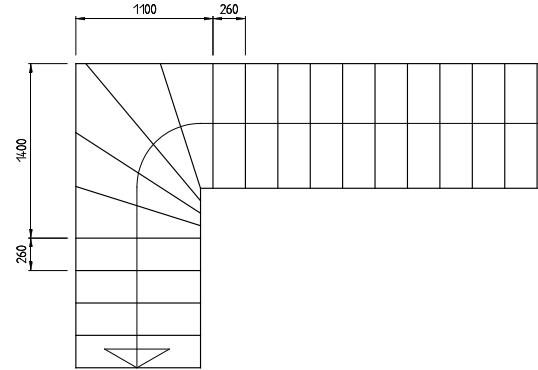
Grundrissbeispiele von gewendelten Treppen

1/4 -Wendlung

Schalungsaufbau Typ einfach viertelgewendelt

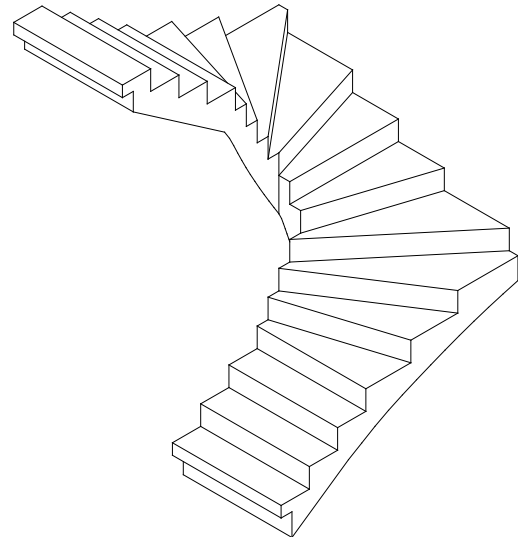
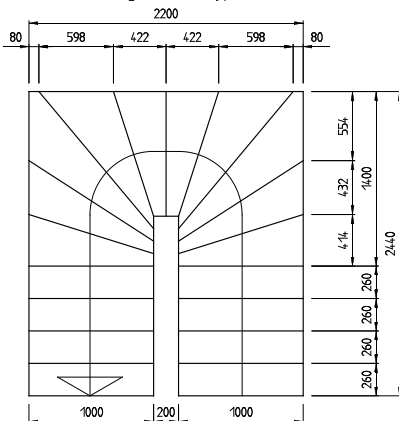


Schalungsaufbau Typ einfach viertelgewendelt

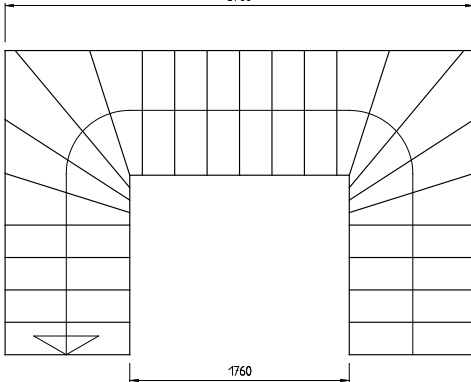


zweimal 1/4 -Wendlung

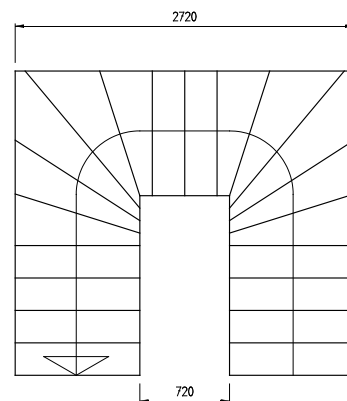
Schalungsaufbau Typ 20



Schalungsaufbau Typ 176



Schalungsaufbau Typ 72



Beton-Werk-Sulingen GmbH & Co.

Schweriner Str. 6 • 27232 SULINGEN

Tel. 04271 941-0 • Fax 941-41

info@bws-sulingen.de • www.bws-sulingen.de